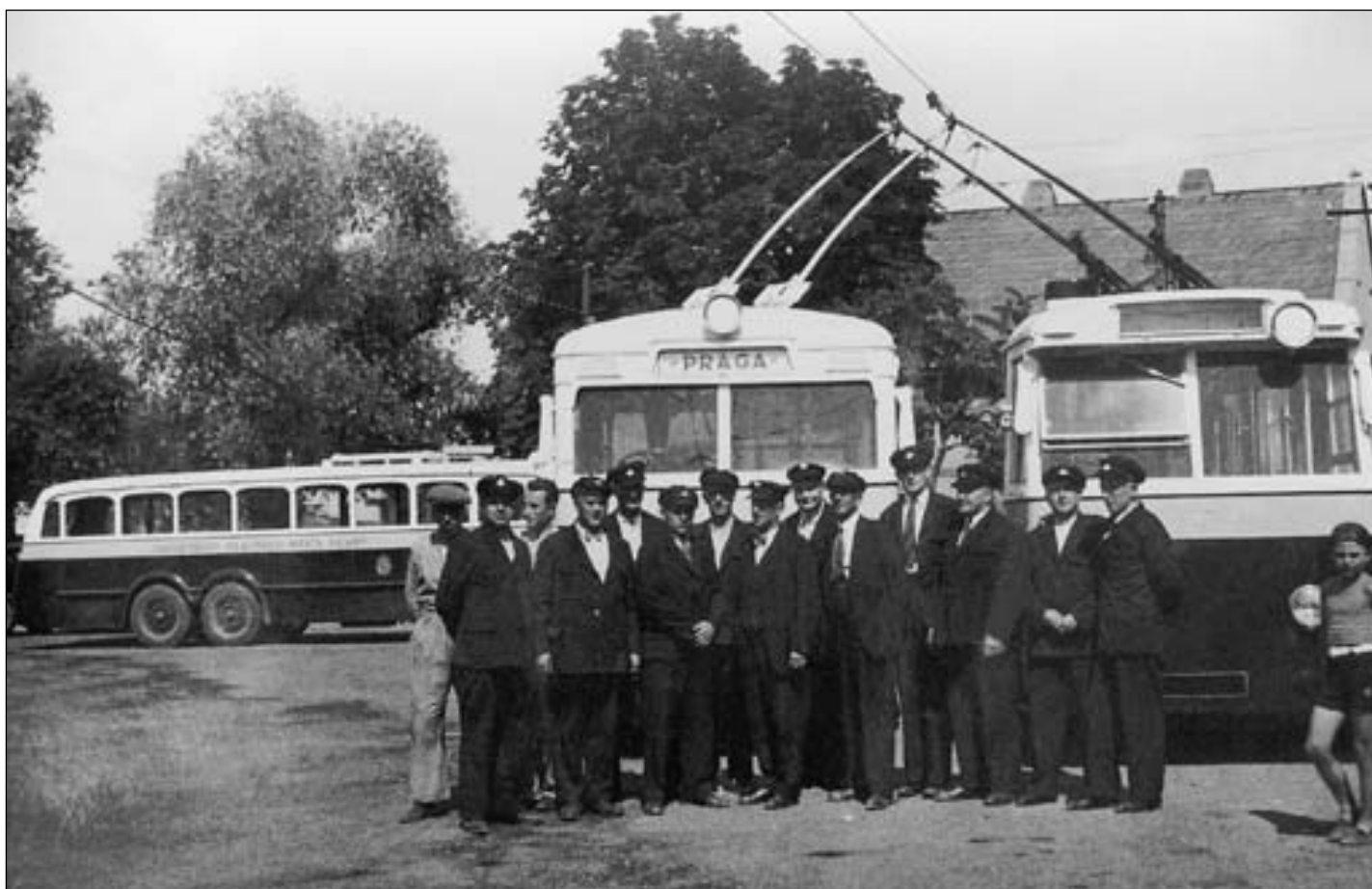




*Společný snímek všech prototypů ve Starodějvicke ulici. Zleva stojí vozy Škoda 1Tr číslo 301, Praga TOT číslo 303 a Tatra T 86 číslo 302, léto 1936.*



*Dne 5. června 1936 byl zahájen zkušební provoz a výcvik řidičů. První provozní personál na smyčce u sv. Matěje.*



*Zkušební jízda vozu číslo 303 v ulici Na Ořechovce, rok 1936.*



*Trolejbus číslo 303 otáčí na vratném trojúhelníku ve střešovické vozovně při zkušebních jízdách v roce 1936. Na pravém snímku stojí stejný vůz společně s trolejovou věží na smyčce pod vozovnou Střešovice.*